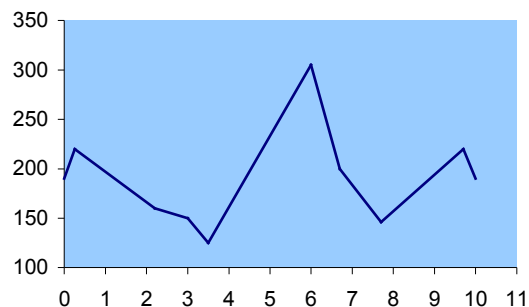


DATOS

- Lonxitude:** 12 km aprox. (ida e volta)
- Dificultade:** Media.
- Época ideal:** Todo o ano.
- Duración:** 1 hora e media.
- Material:** Bicicleta, roupa comoda e casco.
- Cartografía:** Plano 22-III (Pontedeume).

A **Igrexa de San Miguel de Breamo** é de estilo románico de finais do século XII (1.187). Destaca pola súa sobriedade ornamental. Con planta de cruz latina, unha soa nave e tres ábsidas semicirculares, (tipoloxía que non adoita abundar no románico galego), foi restaurada nos séculos XVI e XVII. Na parte superior ábrese un rosetón construído na primeira metade do século XX. Nela celébranse dúas das romarías máis populares da zona, o 8 de Maio e 29 de Setembro. Tradicionalmente hai que dar 3 voltas á capela en completo silencio para espantar ás meigas.

ROTA BREAMO

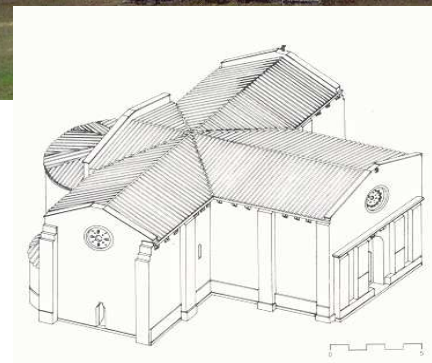


DESCRIPCIÓN

Comenzamos en Alvarella, saíndo á esquerda e no cruce xiramos novamente á esquerda **(1)**. Dous quilómetros máis adiante atopamos un desvío a esquerda e collemos en dirección a Coruña **(2)**. Pasamos pola ponte enriba da estrada principal e seguimos recto durante cen metros mais ou menos. Tomamos a pequena estrada que sae a man dereita **(3)** e seguimos por ela ata toparmos de fronte con outra. Viramos á esquerda e chegamos á aldea de Ar **(4)**. Un pouco máis abaixo pasamos por enriba da autopista, máis adiante chegamos a outro cruce. Xiramos novamente a esquerda, estamos en Buiña. Antes de entrar, á nosa dereita un cartel indica San Bollo, tomamos esta dirección **(5)**. A partir de aquí a pendente aumenta. O primeiro pobo que encontremos será Berrugueiro, antes de entrar nel sae un desvío á man dereita **(6)**, seguimos por el. A pendente é moi forte, ó chegarmos ó seguinte cruce, viramos á dereita e chegaremos á capela **(7)**. O regreso podemoso facer por onde viñemos ou se non baixar polo camiño empedrado **(8)** que sae onde remata a estrada, despois xiramos á dereita e comencemos a descender ata chegar a Campolongo **(9)**, á estrada principal. Dende aquí a volta é por onde viñemos.

Temos que destacar que aínda que o percorrido é moi curto hai case que 3 km de forte subida o que lle dá certa dureza á actividade

Rota de Bicicleta Nº 4 : Breamo



Rota a S. Miguel de Breamo

